



**Roberto Beccaceci**

**FRAGMENT**

**Invenzione per orchestra**






versione di

*AMEN*

per coro misto a cappella

*Trombe in Sib*

## ABBREVIAZIONI E SEGNI CONVENZIONALI

<b>pont.</b>	sul ponticello,	<b>tast.</b>	sulla tastiera;		
<b>punta</b>	alla punta;				
<b>SV</b>	senza vibrare,	<b>VL</b>	<i>vibrato</i> lento,		
<b>V</b>	<i>vibrato</i> normale,	<b>VR</b>	<i>vibrato</i> rapido.		
l.v.	lasciar vibrare,	sm.to	smorzato;		
<b>N</b>	esecuzione normale,				
il segno:		indica il passaggio graduale da una modalità esecutiva ad un'altra;			
<b>ord.</b>	ordinario;				
s.att.	senza far sentire l'attacco;				
<b>Sord.</b>	con sordina,	<b>S. Sord.</b>	senza sordina;		
	corona lunga,		corona normale,		corona breve;
i segni:			indicano un comune livello dinamico di tutte le parti prive di indicazione propria.		

## AVVERTENZA

I segni di alterazione hanno valore - esclusivamente - nell'ambito della misura e del singolo pentagramma cui si riferiscono.

*Durata: 6' ca.*

Trombe in *Sib*

# FRAGMENT

## Invenzione per orchestra

versione di *AMEN*, per coro misto a cappella

R. Beccaceci  
(2005)

**Adagio**

♩ = 46 ca.

Trombe in *Sib*

2-4 3 5-7 3 8-10 3

**A** **B**

Sord. muta

11 1. sola

s.att. (sempre simile) **C**

s.att.

*p* sempre fisso; inespessivo

16

20

**D**

24

*rit. molto e con estrema gradualità* -----

28

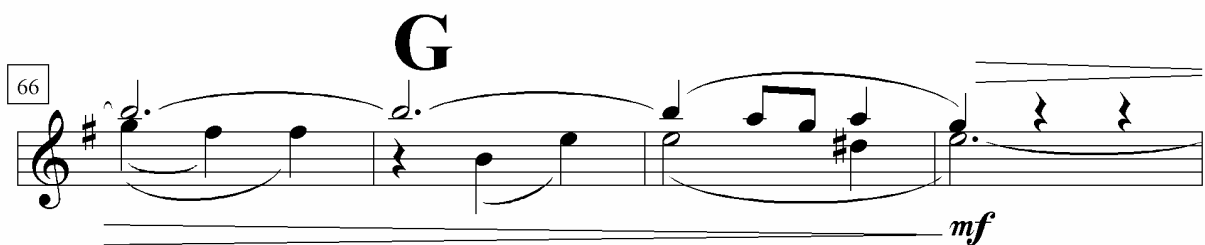
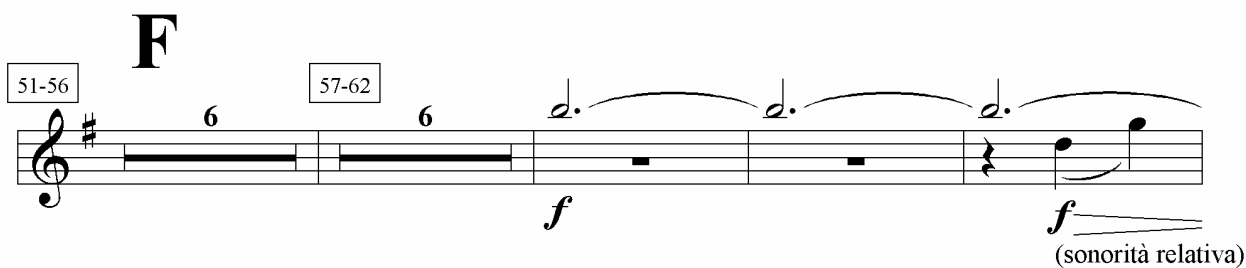
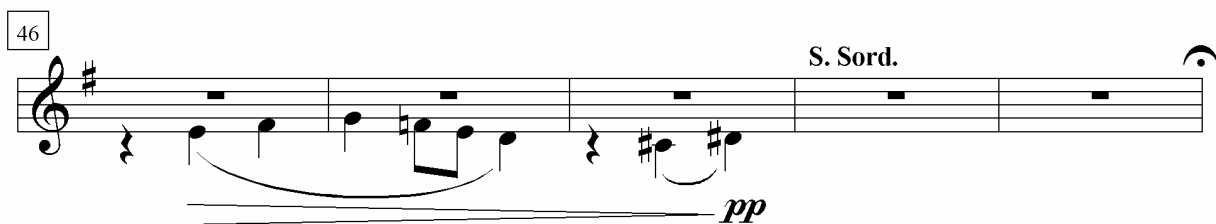
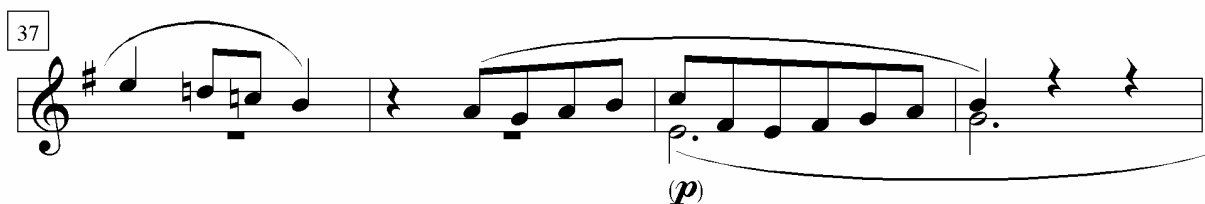
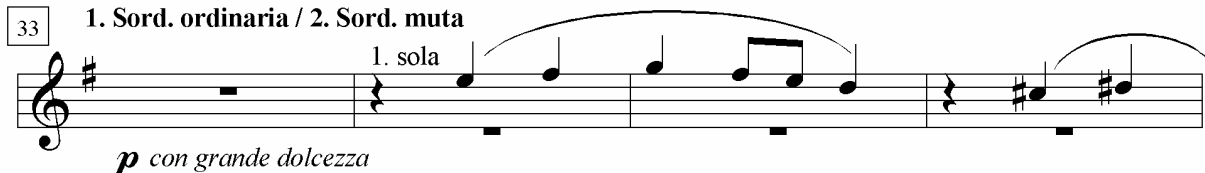
(*ppp*) 0

# Allegro

$\text{♩} = 138 \text{ ca.}$

## E (frammento mozartiano)

33 1. Sord. ordinaria / 2. Sord. muta



70 *mp*

1. *f*

74 1. sola *f* (sonorità relativa)

78-79 *mf* (sonorità relativa)

84 *mp*

89 90-98 *p* *f* (sonorità relativa)

102 *liev.*

106 *p* 108-110 111-113 *mf*

Trombe in Si $\flat$

**K**

114

*mp*

1. Sord. muta

**L**

118

120-122

3

2. sola (S. Sord.)

*liev.*

*p*

124

*p*

*via via sempre più confuso  
e nebuloso; come all'inizio*

128

2. Sord. ordinaria

1. sola

*liev.*

*pp* sempre  
senza diminuire

132

136-137

2

*rit. sensibilmente e molto gradualmente* -----

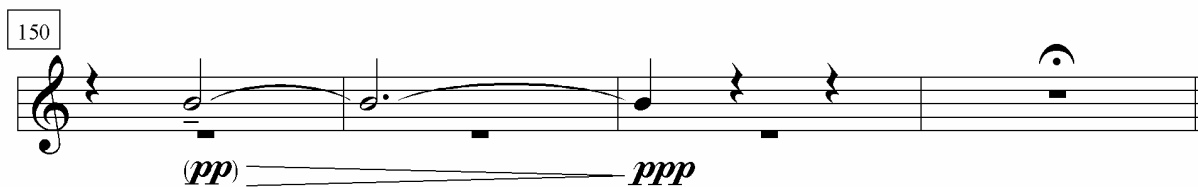
**M**

138

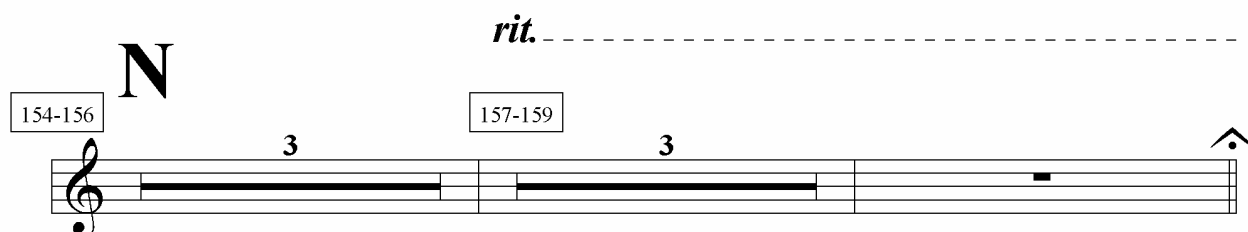
2. sola

*pp* sempre senza diminuire

142



## Adagio (tempo iniziale)



## Lentissimo

$\text{♩} = 27 \text{ ca.}$

